



Centre dramatique  
national  
de Saint-Denis

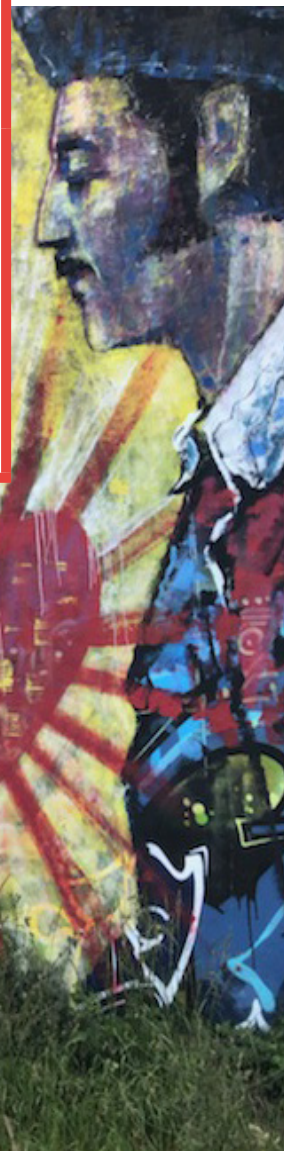
DIRECTION  
JULIE DELIQUET

# Série noire - La Chambre bleue

Une fiction policière immersive pour cinq comédiens  
d'après une idée originale d'Éric Charon

D'APRÈS LA CHAMBRE BLEUE DE  
Georges Simenon

ADAPTATION ET MISE EN SCÈNE  
Éric Charon



HORS LES MURS

Théâtre Gérard Philipe  
59 bd Jules Guesde 93200 Saint-Denis

www.  
theatregerardphilipe  
.com

# IMMERSIONS PASSÉES

## LORIENT - Port de Pêche Keroman

Avec le CDN de Lorient, l'équipe de Série Noire s'est immergée « en pleine criée » dès 4h15 du matin pour une dizaine de représentations en mai 2019 et octobre 2020. Le personnage principal est marin-pêcheur, sa maîtresse poissonnière, mais au-delà des personnages, c'est le port lui-même qui a le plus beau rôle.



### VIDÉOS

Pascale Fournier a réalisé un film lors des représentations à Lorient (au port de pêche)

<https://bit.ly/3rOM6zm>

Reportage France 3 TV - octobre 2020

<https://bit.ly/3h4dSql>

## MULHOUSE - Bâtiment annulaire

Lors du Festival Scènes de rue de Mulhouse, en juillet 2019, Éric Charon a transposé le canevas de Série Noire dans un bâtiment annulaire classé monument historique, entre le port de plaisance, le réseau ferroviaire et le bistrot Milesi. « Des grands pontes aux petits boutiquiers, tout ça c'est des limonadiers »





## SAINT-MICHEL-SUR-ORGE - Centre commercial

Face à l'Espace Marcel Carné de Saint-Michel-sur-Orge se trouve le centre commercial Grand Bois où s'est implanté Série Noire le 26 septembre 2020. « Le gros commerce » Géant Casino ceinture la pharmacie des Despierre et la réalisation d'un « gros complexe » mitoyen est confiée à l'entreprise de BTP des frères Falcone.



## SAINT-DENIS - La Briche

Une friche industrielle réhabilitée par une coopérative d'artisans, un concessionnaire automobile professionnel de la ferraille, une épicerie de quartier dans le 93, les péniches du canal de Saint-Denis et tout autour « des barres » : tel est le contexte dans lequel s'est inscrit Série Noire à la Briche de Saint-Denis pour 6 représentations en mai et juillet 2021.



## SAINT-PRIEST - Cité ouvrière

L'équipe de Série Noire a été invitée les 4 et 5 juin 2021 par le Théâtre Théo Argence à la Ferme Berliet de Saint-Priest, pour deux représentations au cœur de la cité ouvrière. Entre les usines, Tony dirige le restaurant « Deuxième avenue » et la mère Despierre est boulangère : « Force ouvrière? Connais pas. Par contre, on va leur vendre du pain, aux classes laborieuses. »



## BRUGES - Zone de Fret

« Coincé[e] entre l'océan et l'échangeur autoroutier », l'équipe de Série Noire a donné une représentation dans la zone des docks de Bruges le 12 juin 2021. Dans le décor stupéfiant des montagnes de containers, la famille Despierre contrôle son empire logistique et l'unique restaurant du site, La Table.





## LES ULIS - Stade Jean-Marc Saliner

Serpentant sur les passerelles d'une ville champignon, poussée là il y a 50 ans avec la vilaine étiquette d'une ville dortoir ; au pied des architectures 70's du quartier Daunière jusqu'au stade municipal, cette question : Comment vivre ici ? Il est directeur technique du club de foot local, elle est pharmacienne en centre-ville, et elle le supplie de fuir avec elle. « Pourtant, l'herbe ici n'est pas moins verte qu'ailleurs... »



## SAINT-DENIS - Hôpital Delafontaine

Automne 2021 - L'hôpital public veut sa Série Noire. Au cœur des bâtiments d'un des plus gros hôpitaux du 93, au détour des urgences, dans les salles d'attente et l'infinité des couloirs, que cherche Tony? Du sens, aujourd'hui... Des séismes épidémiques au quotidien éreintant d'une corporation héroïque, on se demande bien comment cela tient : « Ce qu'on a vu ici ces derniers mois c'est impensable. Et en même temps c'est la vie, plus que n'importe où ailleurs. »



## SAINT-DENIS - Marché de Saint Denis : la Grande Halle et jardin Haguette

Perdus dans l'anonymat du plus grand marché du Nord parisien, Tony et Andrée harangent la foule, ils vendent des fruits, des légumes, ils crient leur rage aussi. «The Sky is crying on Saint-Denis ! » Et si Andrée revendique le droit d'aimer, Tony lui est à deux pas de l'enfer : « Pour vous dire, j'avais parfois l'impression d'être quelqu'un d'autre, dans un autre pays, ou même que tout ça n'existait pas vraiment...»



## FÉCAMP - Port de Fécamp

Dans une lumière unique, au cœur d'une ville et d'un port au passé glorieux, les petits agonisent semble-t-il face aux puissances commerciales. « Quand on a la chance de naître dans les langes d'un Empire...» Dans la cour d'une ancienne boucane, Tony se persuade encore qu'il est heureux : « Les eaux d'ici, elles sont blanchâtres. Les falaises s'effritent, et la craie dissoute va venir teinter la mer.»





## **DRAVEIL - Île de loisirs du Port aux cerises et CERGY-PONTOISE -Île de loisirs de Cergy- Pontoise**

Dans le cadre de « L'Île-de-France fête le théâtre » avec les Tréteaux de France, centre dramatique national itinérant, le polar s'accroche aux branches. Dans la chaleur d'un été redoutable, le juge Diem sillonne les bases de loisirs de Draveil et de Cergy. « Une belle idée ça, le paradis à portée de R.E.R... » Tony Falcone, rivé à son manège, voulait lui décrocher la lune, mais...« le destin, c'est une drôle de chose...t'es ramené au point de départ, sans rien savoir... »



## **MÉRÉVILLE - La Villa Paul, cressonnières du Mérévillois**

Dans le cadre des Journées européennes du patrimoine, le Théâtre Intercommunal d'Étampes veut faire la part belle aux cressonnières du Mérévillois. « Le vert, c'est la couleur de l'espoir dit-on, la couleur de l'oseille aussi.» Dans la vallée de la Juine, l'or vert fait tourner la tête des familles, et l'air se charge d'ambiances Shakespeariennes. «Viens, douce nuit, viens vite amoureuse au front noir, donne moi mon Tony, et quand je mourrai, que tu le prennes et l'éclates en petites étoiles. »



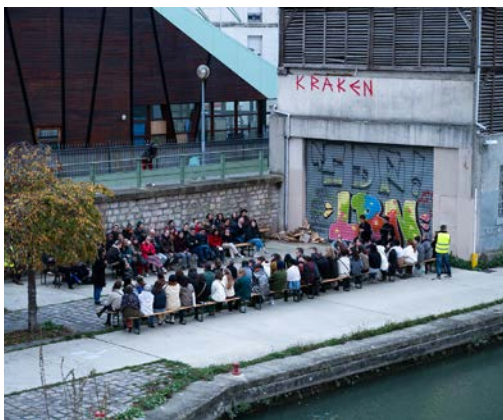
## COLMAR - Quartier du Grillenbreit

« Andrée n'a rien contre les bulles, ni même la bibine, c'est la taille des Empires qui l'a toujours fait frémir... » À Colmar, dans le quartier du Grillenbrillet, de la Brasserie au dépôt des bus Kunegel, l'amour braque, et tue. Les amants diaboliques crachent sur les rêves d'apothicaires, à se cogner la tête contre les murs. « Eux, ils sont faits de chair, de sang, ils sentent qu'ils ont des mains pour marnier, fourailler, et un cerveau pour penser autrement ! »



## SAINT-DENIS - Quartier Pierre de Geyter : Bassin de la Maltournée

Saint-Denis zone sensible. Aux coutures du quartier Pierre de Geyter, et le cœur à vif, Andrée dessine son paradis. Mais sur les espaces délaissés, naissent les projets les plus vénéreux... « Alors, on attend...les hordes de bétonneuses qui vont déferler, depuis le Stade de France jusqu'au Bassin de la Maltournée. Ils vont commencer par tout pousser, puis ils vont tout raser, reboutonner leur truc. Ils nous laisseront juste deux, trois brins de vert pour la conscience. L'avenir est en marche ! »





# Théâtre Gérard Philipe centre dramatique national de Saint-Denis

Le Théâtre Gérard Philipe, centre dramatique national de Saint-Denis est un lieu de création, de production et de diffusion d'œuvres théâtrales. Il est dirigé par la metteuse en scène Julie Deliquet depuis avril 2020, accompagnée du Collectif In Vitro et deux artistes associées, la metteuse en scène Lorraine de Sagazan et l'autrice Leïla Anis. Elle souhaite partager un théâtre où la fiction joue avec le réel, un théâtre placé sous le signe de la création, de la transmission et de l'éducation. Elle ouvre sa programmation aux jeunes artistes et propose des créations modernes et populaires. Les enfants ne sont pas en reste : tout au long de la saison, *Et moi alors ?* présente des spectacles pour le jeune public. Des spectacles hors les murs sont régulièrement proposés et participent à la vie culturelle du territoire. Le TGP se pense comme une maison pour les artistes d'aujourd'hui et de demain, chaleureuse, propice à la rencontre et ouverte à toutes et tous.



Centre dramatique  
national  
de Saint-Denis

DIRECTION  
JULIE DELIQUET

## Contacts

### THÉÂTRE GÉRARD PHILIPPE

Centre dramatique national de Saint-Denis  
59 bd Jules Guesde - 93200 Saint-Denis

### PRODUCTION

#### **ISABELLE MELMOUX**

DIRECTRICE ADJOINTE

[i.melmoux@theatregerardphilipe.com](mailto:i.melmoux@theatregerardphilipe.com)

#### **FRÉDÉRIC RENAUD**

RESPONSABLE DE LA PRODUCTION ET DE LA DIFFUSION

[f.renaud@theatregerardphilipe.com](mailto:f.renaud@theatregerardphilipe.com)

+33 (0) 6 85 05 41 09

### PHOTOGRAPHIES

Couverture, p 13 © Pascale Fournier

P 3,4,5,6, 7, 15 (bas), 17 (bas) © Luc Maréchaux

P 14 © Cœur d'Essonne Agglomération

P 15 © Juliette Grandi

P 16, 17 © Frédéric Renaud

P 18 © Sigrid Colomyes, Tréteaux de France

P 17 © André Muller

www.  
theatregerardphilipe  
.com